



2021



## CONTACT

**Franzy Rabin**

07 83 98 38 43  
franzyrabin@yahoo.fr

# Handi Tour France

# Un sportif pas comme les autres, pour un Tour de France pas comme les autres

**F**ranzy Rabin, amputé des bras et jambes suite à un purpura fulminans, a décidé de reprendre le dessus sur la vie en passant par le sport.

Déjà **joueur de rugby fauteuil au Niort Club** et faisant parti du **club cycliste ACTC de La Crèche**, il s'est décidé à relever ce défi qui lui tient particulièrement à cœur :

**un Tour de France en handbike dans le but de récolter des fonds pour deux associations.**

C'est également un défi personnel, un dépassement de soi qui lui permettra de vivre une aventure humaine hors norme grâce à ce véritable challenge physique et mental.



## Pourquoi ce tour de France ?

Depuis sa méningite, Franzy avait l'idée de réaliser quelque chose d'un peu fou... mais surtout de se prouver à lui-même que malgré son handicap, il était capable de réaliser de grandes choses et ainsi se surpasser. Au fil du temps, l'idée s'est développée, jusqu'au jour où il a pu s'asseoir dans un handbike.



À travers cet effort,  
je veux porter haut  
et fort les valeurs du handicap :  
le courage, la force de vivre  
et le dévouement "



En faisant ce tour de France, Franzy souhaite véhiculer une image différente du handicap. Pour montrer que quel que soit ce que nous a pris la vie, nous sommes tous capables de nous relever, que les seules limites que l'on a sont celles que l'on se met.

Faisons de notre  
différence un atout !





## Un message **fort**

**A**vec ce tour de France, Franzy aimerait faire passer un message fort, un message qui concerne tous les sportifs en situation de handicap, un message pour montrer à quel point il peut être difficile de pratiquer un sport dans le monde du handicap.

La plus grande difficulté est évidemment d'ordre financier. Le coût d'un équipement pour pouvoir s'abonner à une activité sportive adaptée peut en effet s'avérer extrêmement élevé. C'est le cas pour un handbike, un fauteuil de rugby, de basket ou d'athlétisme ou encore de différents modèles de prothèses dédiées à la course ou autre sport, particulièrement sophistiqués. Cette contrainte constitue un frein majeur.

Autre difficulté ? Intégrer un club ou une association dans certaines disciplines, dans un contexte où le sport pour tous peine encore à faire sa place dans les politiques publiques. Franzy en est le parfait exemple puisqu'il a eu beaucoup de mal à trouver un club de cyclisme prêt à l'accueillir ; aucun n'avait eu, jusque là, de handisportif parmi ses membres .

**Cet exploit inédit a pour objectif de prouver que, peu importe le handicap, chacun est capable de réaliser ses rêves et de pratiquer le sport qui lui convient. Tout est possible, et Franzy compte bien s'en donner les moyens...**

# Franzy

## Rabin



En 2012, à l'âge de 26 ans, Franzy est victime d'une terrible bactérie appelée purpura fulminans pneumocoque qui est une forme grave, parfois mortelle, de sepsis sévère « infection du sang ». Suite à cette grave infection, il a dû être amputé d'urgence.

Après quatre mois en réanimation, Franzy passera deux ans en centre rééducation où il devra tout réapprendre. Son premier défi sera d'accepter et de vivre avec son handicap, puis par la suite réapprendre tous les gestes du quotidien.

Il se reconstruira également grâce au sport en pratiquant du rugby fauteuil, du handbike et jusqu'à l'idée folle de faire un tour de France.

# Une récolte de fonds pour **2 associations**



**Au delà du défi personnel, Franzy fera ce tour de France aussi pour récolter des fonds pour deux associations qui lui tiennent à cœur.**

L'association Handicap2000 a été créée le 14 septembre 1994 par Gérard Croizon en soutien à son fils Philippe Croizon gravement brûlé électrisé, ce qui a entraîné une amputation des quatre membres. Elle avait comme dénomination ( Association d'aide et de soutien à Philippe ) jusqu'à son changement à l'aube de l'an 2000 pour ( Handicap2000) association d'aide et de soutien à vocation humanitaire et sociale.

### Action menée

Apporter un soutien moral et une aide financière, sous forme d'actions ponctuelles pour l'achat de matériels, permettant un retour à la vie sociale et professionnelle aux personnes en situation de handicap.

Un soutien dont a bénéficié Franzy depuis maintenant plusieurs années grâce auquel il a pu retrouver une autonomie avec par exemple un véhicule totalement adapté à son handicap, des toilettes adaptées, ou encore l'achat de matériels sportifs.

Un soutien qu'il voudrait à son tour pouvoir lui rendre.

### Des dons déductibles de vos impôts

Vos dons sont déductibles de vos impôts à hauteur de 66% du montant de celui-ci. Pour recevoir un reçu fiscal adressez vos dons à HANDICAP2000 Le Chopin 86220 Saint Rémy sur Creuse ou RDV sur notre site HANDICAP2000.ORG où vous y retrouverez nos coordonnées bancaires.

De tout cœur merci à toutes et tous.



**HANDICAP2000**  
Le Chopin 86220  
Saint Rémy sur Creuse  
Téléphone : 05 49 85 94 12  
ou 06 10 03 64 44  
Email : gerard.croizon@sfr.fr





### Présentation du fondateur de T.I.T.A.N.

À la suite d'un accident survenu en 2011, Matthieu Debrou est resté tétraplégique. Passionné et pratiquant de sports et loisirs dits « extrême » il a décidé de vivre et de rebondir en s'appuyant sur sa passion.

Il a donc créé avec des amis l'association TITAN ( toute incapacité trouve adaptation nécessaire ) pour développer du matériel et améliorer l'accès aux sports à sensation.

Axé principalement sur de l'évènement sportif et la promotion des sports tels que le handbike, le FFT, l'ULM, le parapente... il a aujourd'hui l'ambition de démocratiser ces sports à plus grande échelle grâce au soutien d'acteurs locaux et institutionnels. Entièrement financée de manière participative depuis ses débuts (cotisations, bénévolat, bénéfices sur événement...) l'association a désormais besoin de partenaires sérieux pour mener à bien ce projet d'intérêt général grandissant, acidulé et passionnant, dont la volonté de Franzy d'aider cette association naissante.

### Une grande participation de T.I.T.A.N.

L'association TITAN, sensible au projet, se propose d'y participer à hauteur de ses compétences pour contribuer au bon déroulement de ce projet d'envergure.

En pouvant apporter un soutien logistique tout au long du parcours avec un camion spécifique aménagé pour tout besoin éventuel, lit médical, chauffage, électricité ainsi qu'une remorque atelier pouvant transporter outils, pièces de rechange et de quoi stocker le handbike lors des escales.

Le but étant d'apporter une assistance efficace, et disponible avec des volontaires qualifiés, mécanique et aide soignante, afin que Franzy puisse se focaliser sur sa performance.

**T.I.T.A.N.**

33, rue Centrale 79 000 Niort

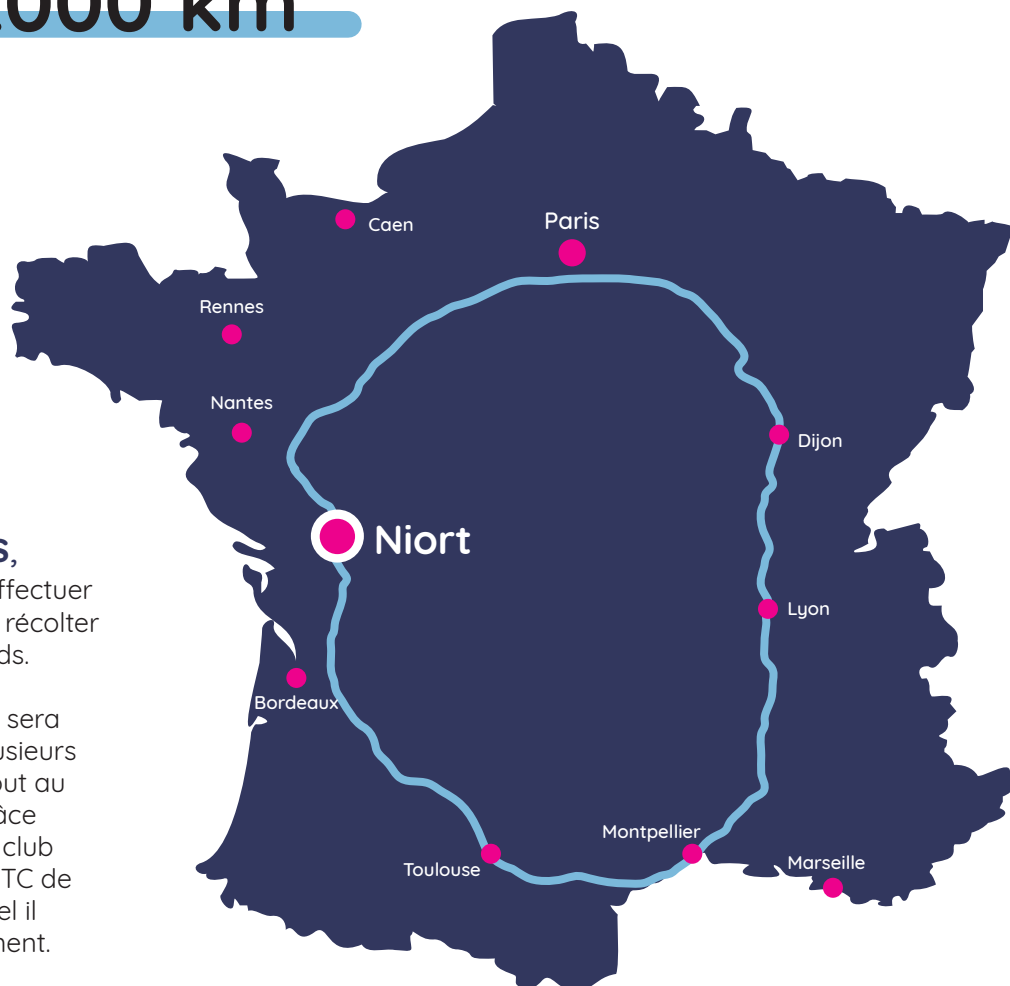
Contact : Mathieu Debrou

06 70 26 08 42 - [www.association-titan.fr](http://www.association-titan.fr)

Facebook & Instagram : @asso.titan



# Un parcours de **2000 km**



## Un épopée de 2000 kms,

voilà ce que devra effectuer Franzy pour pouvoir récolter un maximum de fonds.

Pour ce long trajet, il sera accompagné par plusieurs clubs de cyclisme tout au long du parcours grâce à la participation du club de cyclotourisme ACTC de La Crèche avec lequel il s'entraîne régulièrement.



# Un tour en plusieurs étapes

**24**  
étapes

**60 à  
100 km**  
par jour

**30**  
jours

Un pré-départ aura lieu au collège Saint-Joseph de Parthenay dont les élèves ont participé grandement au financement du projet. S'en suivra un passage par La Crèche pour remercier le club ACTC pour sa participation, puis une arrivée à Niort pour remercier les différents partenaires et sponsors. Le véritable départ se fera à Niort pour le début de ce long périple à travers toute la France.

Quant à elle, l'arrivée se déroulera exactement au même endroit que le pré-départ pour pouvoir remercier tous les participants.



## Une longue préparation



© Julie Aurmonier Photographie



Il aura fallu deux ans d'entraînement pour pouvoir accomplir ce long trajet de 2000 km. Deux ans de musculation, de renforcement et d'abnégation.



Un entraînement intensif ou Franzy a du parcourir des centaines et des centaines de kilomètres à raison d'une cinquantaine de kilomètres par jour.

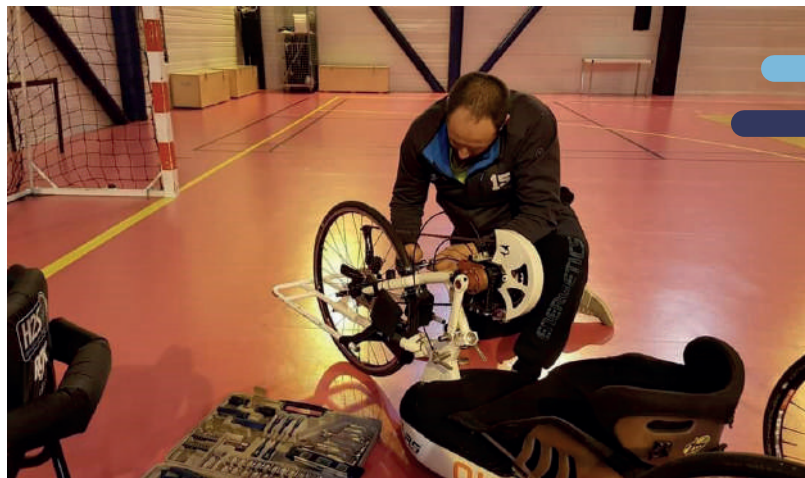
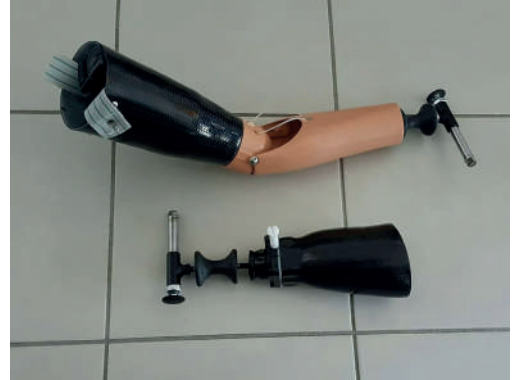
En étant accompagné par le club de cyclotourisme ACTC de La Crèche dont il fait désormais parti, et dont les membres l'ont soutenu, aidé à préparer cet entraînement et continueront de l'accompagner durant ce voyage.

# Un défi physique et technologique

Un tour de France c'est parcourir de longues distances à la force des bras, rouler sur plusieurs kilomètres et pendant plusieurs heures par jour, d'une durée de 30 jours.

Sans jambes mais surtout sans bras, Franzy devra pédaler avec « la moitié d'un seul bras » à l'aide de prothèses adaptées et d'une légère assistance électrique.

Des prothèses conçues spécialement pour l'occasion par une équipe de prothésistes, adaptées pour Franzy et pour le handbike.



Un handbike  
qui devra être  
aussi adapté au  
handicap de Franzy



## Un grand parrain

Ce projet sera entre autre parrainé par un grand sportif de l'extrême, Philippe Croizon, aussi amputé des quatre membres et ayant à la nage traversé la Manche et aussi relié les cinq continents. Il a également participé au Dakar en 2017. Parrainage très important pour Franzy car Philippe a été pour lui une sorte de guide, un modèle dont il s'est inspiré et qui a pu permettre la naissance d'un tel projet.

Mais aussi pour le remercier d'avoir toujours été présent dans les moments difficiles, de l'avoir poussé en avant et pris sous son aile grâce à Handicap2000.

# Équipe & bénévoles

**Que serait un tel projet sans une équipe et des bénévoles dévoués.**

À commencer par Fabrice Baudu et Fabien Fontenier, professeurs des écoles, qui ont mené, pour lui et son projet, des journées marathon avec les élèves du collège Saint-Joseph de Parthenay pour lui permettre de récolter des fonds.

Mais aussi à leur aide pour l'organisation de ce projet.

Pierre Rousseau faisant parti du club ACTC de cyclotourisme de La Crèche pour l'accompagnement aux entrainements et sa participation au projet.

Mathieu Debrou et son association TITAN qui l'accompagnera avec son véhicule adapté.





© Julie Aurmcher Photographie



## CONTACT

**Franzy Rabin**

07 83 98 38 43

franzyrabin@yahoo.fr