



La lettre Sociétaire

Septembre 2021

LE SAVIEZ-VOUS ?

CHIFFRES CLÉS



Parole de sociétaire :

"Avec 41% de femmes administratrices en Indre-et-Loire et dans la Vienne, la Mixité des Conseils de Caisse locale continue d'augmenter."



300 000
clients sociétaires⁽¹⁾



14 newsletters
« Des vacances à portée de chez vous »
adressées au cours de l'été 2021

ACTUALITÉS DE LA CAISSE RÉGIONALE

LE RAPPORT DE RESPONSABILITÉ SOCIALE ET ENVIRONNEMENTALE 2020 EST DISPONIBLE !

Ce rapport illustre les engagements de la banque coopérative mutualiste de proximité auprès du territoire, des clients, des salariés et des administrateurs. L'ensemble des actions menées et les chiffres clés sont à retrouver dans ce document de référence. Il est disponible au format numérique à l'adresse suivante : <https://bit.ly/RSECATP>



TROPHÉE DES INITIATIVES LOCALES : LE CONCOURS INCONTOURNABLE DES PORTEURS DE PROJETS INNOVANTS EN TOURAINE POITOU !



**TROPHÉES
INITIATIVES
LOCALES**

Cette nouvelle édition récompensera pour la 8^{ème} année consécutive, les actions qui valorisent les innovations du territoire de la Touraine et du Poitou. En 7 ans, ce sont 630 dossiers reçus et 116 gagnants récompensés ! Cette année, ce sont déjà 57 dossiers qui ont été recensés, le vote coup de cœur en ligne se tiendra du 14/10 au 30/11 et la soirée de remise des prix se tiendra à la Caisse régionale Touraine Poitou le 7 décembre.

LA CAISSE REGIONALE POURSUIT SON ACCOMPAGNEMENT DES ÉTUDIANTS DU TERRITOIRE

Un dispositif d'accompagnement pour les 60 000 étudiants du territoire afin de les aider à financer les dépenses liées à la poursuite de leurs études du 7 juin au 30 octobre grâce à la campagne de rentrée (par exemple des offres prêts étudiants et apprentis).

En parallèle, 3 réunions thématiques ont rythmé l'été : comment financer mes études ? Les étapes à suivre pour mon logement et quelles solutions pour gérer mon budget ? RDV est donné aux jeunes pour la prochaine réunion le 18 septembre sur le thème « **Les solutions pour passer mon permis de conduire** ».



credit-agricole.fr/ca-tourainepoitou



Vous pouvez nous contacter sur credit-agricole.fr/ca-tourainepoitou



facebook.com/ca.tourainepoitou



SOLIDARITÉ EN ACTION

SOLIDAR'AUTO

Solidarauto 37 est un garage solidaire de l'Indre-et-Loire soutenu de longue date par la Caisse régionale. En effet, l'entreprise a un rôle sociétal en récupérant des voitures, via des dons de particuliers, d'institutions ou d'entreprises, avant de les remettre en état puis de les louer ou les vendre à des publics fragiles. Le garage fait également de la réparation et du dépannage. Le tout à des prix abordables.

Alors que de nombreux dons de véhicules ont déjà été effectués, la Caisse régionale a de nouveau remis un véhicule en juin dernier et renouvelle l'opération dès octobre avec le don de plusieurs véhicules. Parce qu'agir chaque jour dans l'intérêt des clients et de la société, c'est soutenir les entreprises qui œuvrent pour plus d'égalité

En savoir plus : <http://solidarauto.org/garage-solidaire-tours/infos>



TÉMOIGNAGE

« Notre association permet aux personnes en difficulté de retrouver une mobilité nécessaire à l'accès à l'emploi, à l'éducation, au logement ou même à des soins. Pour cela, nous récupérons des voitures, sous forme de don et contre réduction fiscale, pour les remettre en état et les revendre à petit prix après réparation complète. Chaque année, nous récupérons plus de 200 voitures, notamment de la part de particuliers qui ne s'en servent plus. Toutefois, seulement un tiers de ces véhicules sont suffisamment en bon état pour être réparés et vendus. »

Le Crédit Agricole de la Touraine et du Poitou œuvre aussi à cette démarche sociétale en nous donnant les véhicules réformés de son parc automobile. Ces véhicules nous permettent de venir en aide à nos publics qui ont besoin d'une voiture fiable, sécurisée et économique. »



Jean Marie GILLIARD
Vice-Président de Solidarauto

12 000€ REMIS AUX ASSOCIATIONS DU TERRITOIRE ŒUVRANT POUR LES ETUDIANTS

En ce contexte Covid, les étudiants ont été particulièrement touchés aussi la Caisse régionale et les Caisses locales de la Touraine et du Poitou se sont mobilisées pour les soutenir. 1 000€ ont été remis à 12 associations portant des missions diverses : aide alimentaire, cellule psychologique pour les étudiants, soutien aux étudiants en situation de précarité, lutte contre la précarité menstruelle...



À LA RENCONTRE DES SOCIÉTAIRES

LES SEMAINES DU SOCIÉTARIAT DU 6 AU 20 NOVEMBRE



Cet événement national se déroulera dans l'ensemble des Caisses locales de la Touraine et du Poitou et aura pour fil conducteur le soutien aux jeunes. Plusieurs actions seront menées à cette occasion : le challenge des pas connectés Kiplin, des opérations solidaires de collecte ou encore des cafés sociétaires animés par les élus qui échangeront avec des jeunes en recherche d'emploi.

PRÈS DE CHEZ VOUS

« LE LOCAL BY CA », UN NOUVEL ESPACE PARTAGÉ À L'AGENCE THIERS

Ouverte le 20 janvier 2021 après travaux, l'agence du Crédit Agricole de Tours Thiers au 90 avenue de Grammont bénéficie d'un nouvel espace partagé. Un espace à disposition des partenaires et des associations du territoire pour poursuivre et intensifier les liens de proximité sur le territoire.



Concrètement comment ça marche ?

Sur réservation auprès de l'agence, les clients sociétaires du Crédit Agricole peuvent disposer pour une matinée, un après-midi de ce bureau partagé comme d'un espace d'échanges, de rencontres, de travail. Pour exemple, l'association Sportive du Tours Basket Club organisera au Local By CA le lancement de sa saison de basket 2021-2022 en septembre pendant trois mercredis après-midi consécutifs.



Une nouvelle preuve concrète d'action de proximité pour agir chaque jour dans l'intérêt des clients et celui du territoire.

2 PROJETS SOUTENUS PAR LES FONDATIONS CRÉDIT AGRICOLE SOLIDARITÉ DÉVELOPPEMENT ET PAYS DE FRANCE

La solidarité et le patrimoine sont deux thèmes chers au Crédit Agricole, la Caisse régionale et les Fondations nationales engagées sur ces thématiques ont soutenus deux projets lors du 1^{er} semestre 2020. Un projet d'habitat inclusif pour adultes autistes à Avoine porté par l'Association ADMR SAMVA (Service d'Accompagnement Mutualisé Vers l'Autonomie) d'une part et la restauration de l'Eglise de Monts d'autre part.



VOS CAISSES LOCALES EN ACTION

LA CAISSE DÉPARTEMENTALE VAL DE LOIRE SOUTIEN L'ASSOCIATION « CHARPENTIER SANS FRONTIÈRES »

Charpentiers sans Frontières



La Fondation Saint-Louis accueille l'association « Charpentiers sans frontières » qui participe la semaine du 13 septembre 2021 aux opérations de démontage et de reprise de la charpente de la Chapelle Saint Hubert au Château royal d'Amboise. Cette association, qui intervient par ailleurs sur le chantier de Notre-Dame de Paris, a exhumé les méthodes traditionnelles de construction médiévale qui permettaient l'utilisation d'un bois vert en méthode d'assemblage de charpente.

25 charpentiers participeront ainsi devant le public aux opérations d'équarrissage des chênes provenant de la forêt d'Amboise et au montage des fermes sur les terrasses du château. Les charpentiers réaliseront des démonstrations commentées lors du week-end du patrimoine du 18 et 19 septembre. La Caisse locale départementale participe à cette opération en prenant en charge les frais d'hébergement et de restauration de 30 personnes, à hauteur de 1 000 euros.

LA CAISSE LOCALE DE CHINON ET L'ASSOCIATION CRÉDIT AGRICOLE SOLIDARITÉ DÉVELOPPEMENT MOBILISÉS POUR REDONNER LE SOURIRE AUX RÉSIDENTS DE L'EHPAD DES GROUSSINS AVEC DES « VÉLOS-POUSSE »

Les résidents de l'EHPAD des Groussins (Centre Hospitalier du chinonais) vont pouvoir bénéficier d'un équipement novateur et créateur de lien social : le vélo-pousse. Un vélo-pousse est composé d'un fauteuil roulant manuel détachable et d'une partie cycle, conçu pour rouler confortablement et en toute sécurité. Profiter d'une sortie en vélo-pousse permettra aux résidents de retrouver des perceptions sensorielles, de maintenir une ouverture vers l'extérieur de l'EHPAD et de partager un moment plaisir. Avec le soutien de la Caisse locale de Chinon et l'association Crédit Agricole Solidarité Développement, 2 vélos-pousse seront prochainement livrés à l'EHPAD des Groussins.



BONS PLANS SOCIÉTAIRES

200 AVANTAGES SOCIÉTAIRES SONT EN LIGNE SUR L'ESPACE SOCIÉTAIRE ET L'APPLICATION MA BANQUE !

Culture, sport, loisirs, musique : il y en a pour tous les goûts !

En parallèle, CA Avantages, le site de ventes privées du Crédit Agricole de la Touraine et du Poitou propose désormais une connexion simplifiée pour retrouver tous les bons plans de la région.



Devenir sociétaire c'est être utile à votre territoire, vivre votre banque différemment et bénéficier d'avantages exclusifs.

POUR REJOINDRE LE MODÈLE MUTUALISTE : ca-tourainepoitou.fr/devenir-societaire.html

CHAQUE CLIENT A VOCATION À DEVENIR SOCIÉTAIRE

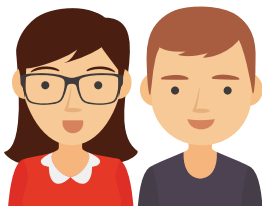
VOS AVANTAGES SOCIÉTAIRES

sur ca-tourainepoitou.fr/avantages-societaires.html
et dans l'Application **MABANQUE**.

Culture, sport, patrimoine... Il y en a pour tous !

COMMENT BÉNÉFICIER DE MES AVANTAGES SOCIÉTAIRES ?

C'EST SIMPLE ! IL SUFFIT DE PRÉSENTER SA CARTE BANCAIRE SOCIÉTAIRE AUPRÈS DE NOS PARTENAIRES !



EXEMPLES DE PARTENARIATS LOCAUX



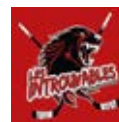
CHÂTEAU DE JALLANGES

Réduction d'1€ sur le plein tarif public



ABBAYE DE ST SAVIN

Le billet d'entrée « visite simple », au tarif réduit de 7€ (au lieu de 10€) et le billet d'entrée « visite guidée », au tarif réduit de 9€ (au lieu de 12€)



ROLLER HOCKEY LES INTROUVABLES VILLEPERDUE

Réduction de 5€ sur la licence



Vous pouvez recommander votre banque : 14 639 clients ont rejoint le Crédit Agricole de la Touraine et du Poitou depuis le 1^{er} janvier 2021⁽²⁾
je  recommandemabanque.fr

(*) Données Caisse régionale au 31/08/2021 (1) Pour être sociétaire, il suffit de souscrire des parts sociales au Crédit Agricole de la Touraine et du Poitou et être agréé par le Conseil d'Administration. Une part sociale est une valeur mobilière, déposée sur un Compte Titres Ordinaire (CTO), représentative d'une partie du capital social d'une Caisse locale territoriale ou d'une caisse locale départementale. Risques relatifs aux Parts Sociales : Les parts sociales étant des titres de capital, leurs détenteurs sont exposés à un risque de perte en capital. Les parts sociales qui ont vocation à supporter les éventuelles pertes encourues par les Caisses locales émettrices, ne peuvent, en tout état de cause, donner droit sur l'actif net. Liquidité : Les parts sociales ne font pas l'objet d'une admission sur un marché réglementé. Tout remboursement de part sociale étant soumis à autorisation du Conseil d'Administration de la Caisse locale, et leur cession soumise à l'agrément préalable du cessionnaire par le Conseil d'Administration, aucune assurance ne peut être donnée quant à leur liquidité. Le capital n'est pas garanti. Rémunération : Il n'y a pas de garantie formelle de rémunération, celle-ci dépend du résultat de la Caisse locale et de la décision de l'Assemblée générale de la Caisse locale. Les parts sociales sont rémunérées par un intérêt dont le taux est fixé chaque année par l'Assemblée Générale de la Caisse Locale, dans la limite d'un plafond, au plus, égal au taux moyen de rendement des obligations des sociétés privées «TMO», fixé par la loi du 10 septembre 1947 portant statut de la coopération (plafonnement des gains). Depuis le 8 février 2016, la période de référence utilisée pour le calcul du TMO est de trois années civiles précédant la date de l'assemblée générale. Il n'y a donc pas de garantie formelle de rémunération. Pour information, les taux d'intérêt (bruts, hors prélèvements sociaux) versés au titre des 3 derniers exercices, sont les suivants : Exercice clos le 31/12/2018 : 1,75% - Exercice clos le 31/12/2019 : 1,75% - Exercice clos le 31/12/2020 : 1,50%. Les parts sociales des caisses locales ne sont, à ce jour, pas concernées par les recommandations actuelles et la rémunération 2020 a bien été versée. Cependant, pour les exercices ultérieurs, le versement effectif de la rémunération pourrait être réduit, différé ou annulé selon les recommandations que la BCE adopterait. Remboursement et négociabilité : Ils s'effectuent à leur valeur nominale augmentée des intérêts échus non versés à la date de sortie. Soumis à un agrément préalable du Conseil d'Administration de la Caisse locale, qui ne peut en tout état de cause différer le paiement au-delà de 5 ans, à compter de la sortie du sociétaire. Les remboursements de parts sociales sont soumis à l'autorisation de l'Autorité de Contrôle Prudentiel et de Résolution des lois que le montant net des remboursements dépasse sur une année 2% des fonds propres de base de catégorie 1. Nous attirons l'attention du souscripteur sur les facteurs de risques mentionnés dans le prospectus visé par l'Autorité des marchés financiers le 08/07/2020 sous le numéro 20-325 disponible sur le site Internet de l'Autorité des marchés financiers : <http://www.amf.france.org> et sur le site Internet de la Caisse régionale : <https://www.ca-tourainepoitou.fr> Une part sociale est une valeur mobilière, déposée sur un Compte Titres Ordinaire (CTO), représentative d'une partie du capital social d'une Caisse locale territoriale ou d'une caisse locale départementale. (2) Données Caisse régionale au 31/07/2021. CRÉDIT AGRICOLE DE LA TOURAINE ET DU POITOU Société coopérative à capital variable, agréée en tant qu'établissement de crédit - Siège social : 18 rue Salvador Allende - CS50 307 - 86008 - Poitiers Cedex 1 - 399 780 097 RCS POITIERS. Société de courtage d'assurance immatriculée au Registre des Intermédiaires en Assurance sous le n° 07 023 896 (www.orias.fr). Ed. 09/21. Service communication externe. Document non contractuel. Ne pas jeter sur la voie publique. Imprimerie nouvelle - Biard